

賃居場所消防安全宣導

報告人:新北市政府消防局

泰山分隊

課程大綱

- 一、案例分享
 - 二、面對火警發生
 - 三、避難求生
 - 四、一氧化碳中毒防治
-

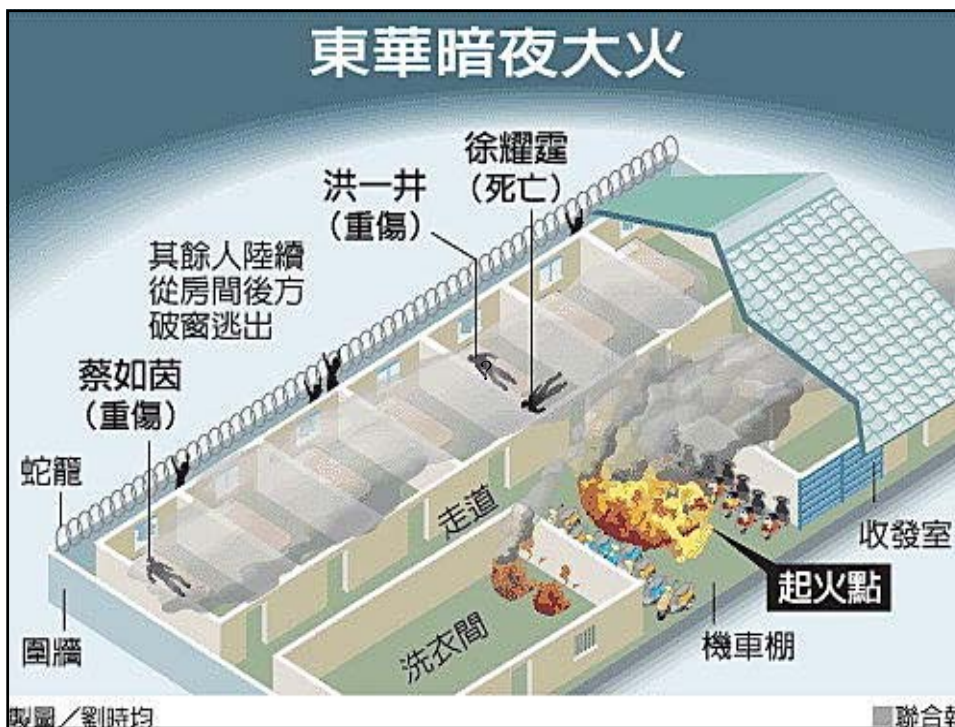
案例一：東華大學學生校外賃居 夜半驚傳火警一死十傷

2011年03月04日



案例一：東華大學學生校外賃居 夜半驚傳火警一死十傷

- 花蓮壽豐鄉凌晨兩點，發生東華大學學生校外宿舍大火意外。因為宿舍是鐵皮屋，火災發生地點是宿舍前，大門停機車的地方，**唯一的出口被火堵住**，很多學生根本來不及逃離，造成一名男大生徐耀霆當場燒死，兩名女學生洪一井，蔡如茵昏迷急救，另外七名學生分別受到割傷跟嗆傷，送醫治療





常見租賃場所火災發生原因

- 違章建築
- 無兩方向逃生出入口
- 未安裝火警警報設備或獨立式偵煙探測器
- 裝設鐵窗未預留逃生出口
- 騎樓樓梯間及出入口堆放大量雜物及機車
- 瓦斯熱水器有無裝在通風良好之處所

面對火警發生

- 保持冷靜，切勿胡亂逃跑
- 火場裡三大殺手：黑暗、濃煙、高溫

千萬別相信在濃煙
和黑暗中，
你眼睛所看到的一切！
~救火英雄



小測驗

若要比賽~濃煙&人到10樓誰比較快？

答案：煙：10sec.

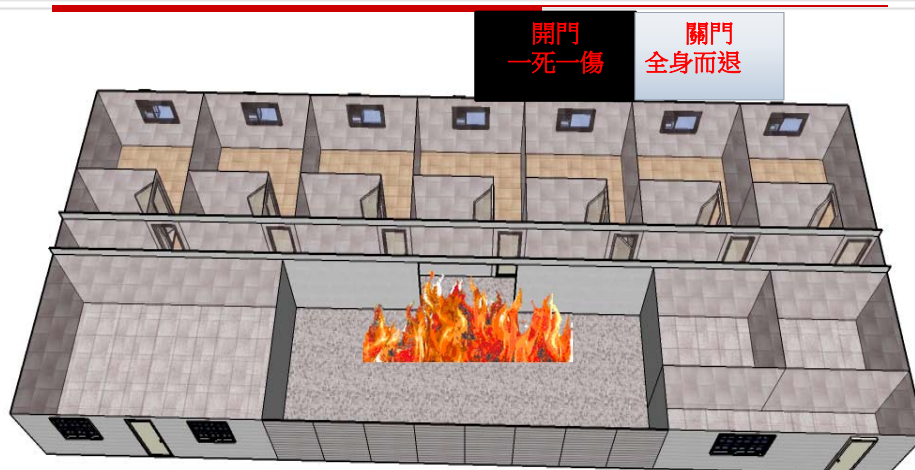
人：60sec.

區劃空間	移動方式	人所需時間	煙所需時間
平面空間	走路、小跑步	1 min/sec	0.5 min/sec
垂直樓梯	水平向上	0.5 min/sec	3 min/sec

關門-火場一定要做的事情



東華大學



關門待救之原則

- 牆壁、地板是不燃性或耐燃
 - 關門擋得住熱
 - 關門擋得住煙
 - 房間有對外的窗戶
-

面對火警發生：三不三要原則

- **三不**：**不**返回火場
不搭乘電梯
不要跳樓

三要：**要**滅火-**要**求生-**要**報警

警示 > 初期滅火 > 盡快避難求生 > 打119報警

三、賃居場所避難逃生

- (1) 逃生通道或梯間有無堆放雜物
- (2) 避難逃生安全門否上鎖?



三、賃居場所避難逃生

- (3) 安裝鐵窗是否預留安全出口?



避難逃生要領：

- ◆ 隔間裝潢是否為防火材質或易燃物。
 - ◆ 房屋內部走道是否過於狹小影響進出。
 - ◆ 房東是否有提供滅火器備用，有無定時檢查、補充，是否仍堪用。
 - ◆ 逃生避難通道或安全梯是否暢通。
 - ◆ 安全門是否上鎖無法打開。
 - ◆ 防火巷是否通暢，有無置放雜物。
 - ◆ 鐵窗鎖頭是否有鑰匙，或是生鏽無法打開影響逃生。
 - ◆ 自己房間的逃生路線是否清楚。
 - ◆ 電器本身的安全性是否瞭解。
-

結論

- 火災不會事先彩排
 - 做對才能活著離開
 - 自己生命自己救
 - 房東很重要
-

壞房東案例 張淑晶女士



瓦斯及CO中毒防範宣導



課程簡介

- 一、案例分享
- 二、認識瓦斯與CO
- 三、災害辨識
- 四、如何防範瓦斯及CO中毒
- 五、結語&課後發問時間

案例二：日租套房一氧化碳中毒

2013/12/30(蘋果即時新聞)

一死五傷

【突發中心／台北報導】北市一處違法營業的日租套房，房客集體一氧化碳中毒，造成1死5傷，警消趕至現場將4名房客及親友送醫，另名加拿大籍女房客，已無生命跡象。

警方表示，二房東承租後，違法改成日租套房轉租，將二房東以業務過失殺人送辦，警消調查後發現，熱水器安裝在陽台，窗戶緊閉又未安裝強制排氣系統，才導致鄰近的加拿大籍女房客喪命。

交通部觀光局認定，日租套房須依規定取得執照，才能營業，否則將開罰9萬至45萬元。





二、認識瓦斯與CO

一、我們常用的瓦斯可分為：

1. 液化石油氣LPG (俗稱:桶裝瓦斯)
2. 天然氣NG (俗稱:配管瓦斯)

二、其成分分別為：

1. 液化石油氣LPG (丙烷-C₃H₈、丁烷-C₄H₁₀)
2. 天然氣NG (甲烷-CH₄)

根據分子量的不同，哪個比空氣輕？

那CO呢??

二、認識瓦斯與CO



□一、瓦斯本身有味道嗎？

瓦斯本身是無色無味！我們聞到的瓦斯味道其實是添加了臭味劑，用以辨別瓦斯是不是洩露了。

□二、某新聞台報導 [XX(縣)市一家五口瓦斯中毒!!?]

如此怵目驚心的標題，他是對的嗎？

不！瓦斯並沒有毒性，但當瓦斯佈滿了密閉空間時，仍可能導致我們缺氧窒息，絕對不可輕忽。

□三、瓦斯的危險性為何？

瓦斯雖對人體沒有危害，但和空氣混和遇熱卻有易燃易爆的危險性。

二、認識瓦斯與CO



三、災害辨識

- 我如何去辨識是否CO中毒了?

 - 當你在密閉或不通風的空間內使用熱水器、煮東西或任何可能導致CO產生的空間內發現自己覺得頭暈，有嘔吐感、肢體無力時，請注意，你可能已經中毒了！！
-

四、如何防止CO中毒

四藥~四要!!

當我們聞到瓦斯外漏的氣味時，會意識到危機而趕緊處理。然而真正的隱形殺手--「一氧化碳」，卻往往會因其具有無色、無味的特性而遭忽視，以致不幸事故層出不窮。如何有效防範一氧化碳中毒，確實遵照救命「四要」原則，是不二法門。

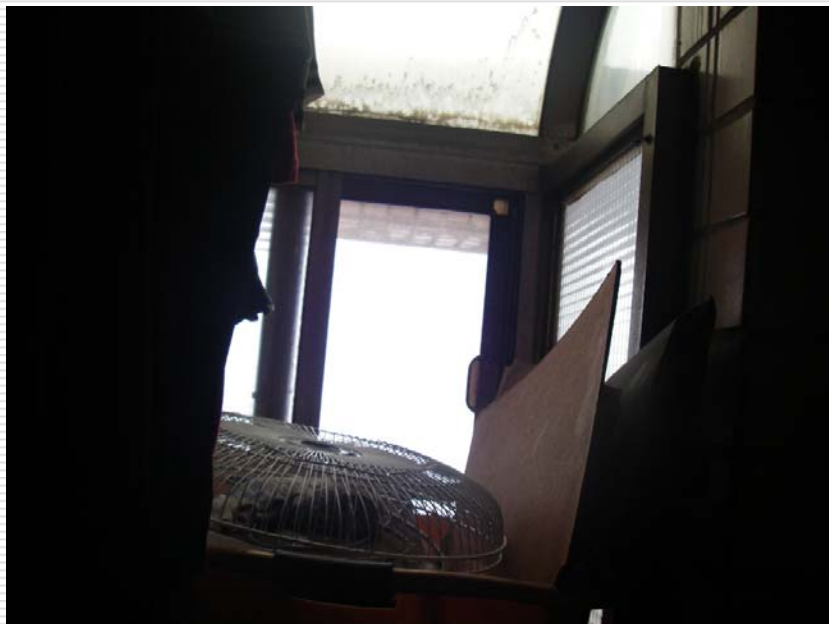
四要原則(一)

- ◆要保持環境的「**通風**」：避免陽台違規使用、加裝門窗、紗窗不潔及晾曬大量衣物等情形。
- ◆要使用安全的「**品牌**」：熱水器應貼有**CNS**（國家標準）及**TGAS**（台灣瓦斯器具安全標示）檢驗合格標示。

□ 窗檯衣物吊掛情形



我有預留窗口阿，大概這麼大吧！



合格標示



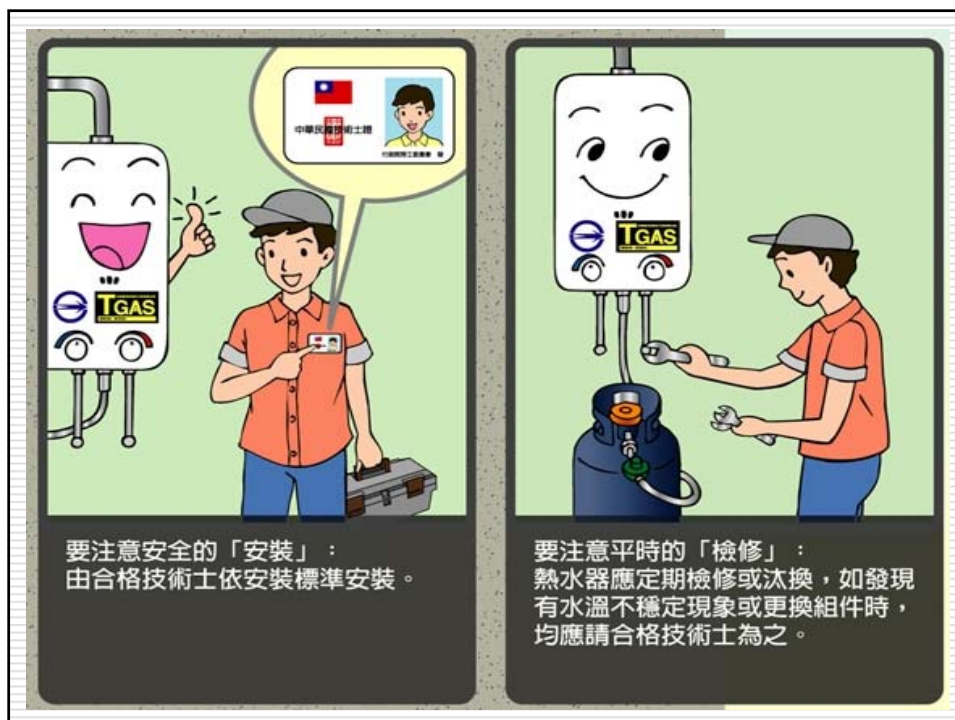
CNS國家標準



TGAS台灣瓦斯器具安全標誌

四要原則(二)

- ▶ **要注意安檢的「合格」**：由合格技術士依安裝標準安裝；熱水器應定期檢修或汰換，如發現有水溫不穩定現象或改變熱水器設置位置或更換組件時，均應請合格技術士為之。
- ▶ **要選擇正確的「型式」**：室外專用型（RF）、室內強制排氣型（FE）、室內自然排氣型（CF）熱水器。



▶ 燃氣熱水器安裝型式

(二)半密閉自然排氣式(CF)(Conventional Flue)：
指熱水器燃燒使用之空氣取自屋內，並以自然排氣方式將廢氣經廢氣排放管（以下簡稱排氣管）排放至屋外者，本型式較適合透天厝等建築物。

(三)半密閉強制排氣式(FE)(Forced Exhaust)：
指熱水器燃燒使用之空氣取自屋內，並將廢氣以排氣風機等機械方式，經排氣管強制排放至屋外者，本型式適合於各類建築物。

▶ 燃氣熱水器安裝型式

(四)密閉式強制供排氣式(FF-W)(Forced Draught Balanced Flue)：
指熱水器燃燒使用之空氣，以供氣風機等機械方式連接供氣管自屋外取得，廢氣經排氣管以排氣風機等機械方式強制排放至屋外，與屋內之空氣隔離者。

(五)屋外型式(RF)(Roof Flue)：
指熱水器之供氣及排氣直接於屋外進行者，以裝在屋外牆壁或開放的陽台最適合。

112

也有人…直接安裝在室內!?

人財兩失~標準版!!

五、一氧化碳中毒處置措施



- 我好像已經CO中毒了，怎麼辦？
- 儘可能的**打開門窗**，並**關閉CO製造源**（熱水器、瓦斯爐等…），**趕快逃生**到可以呼吸到空氣的地方再撥打119！！
- 若你已經沒有力氣可以做以上動作時，趕快爬到安全地帶，並迅速撥打119。

一氧化碳中毒處置措施

- 發現一氧化碳中毒患者時，態度應保持冷靜、迅速急救。一般的反應，絕大部分都是「趕快叫119送醫院」；**殊不知在等待送醫時，往往錯失搶救先機！**。在救護車尚未到達時，現場需立即打開窗戶使空氣流通，並盡可能離開危險區域。

防範一氧化碳法寶



救命四藥!!!

通風

品牌

合格

型式

六、結語&課後發問時間

感謝各位的參與!
